



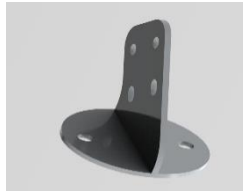
AKM METAL

Telepítési útmutató moduláris lépcsőszerkezethez

A készlet tartalmazza a következőket:



1. Lépcsőfok 1 db



2. Rögzítőelemek (2db.)



3. Csavarzat egységcsomag.

Figyelem!

5 lépcsőfoknál többet összeépíteni szigorúan tilos!

Műszaki adatok:

Lépcsőfokok száma	Maximális magasság (mm)	Minimális magasság (mm)
1	201	141
2	403	375
3	578	557
4	785	738
5	985	920

A lépcsőszerkezet fokenkénti terhelhetősége maximum 130kg.

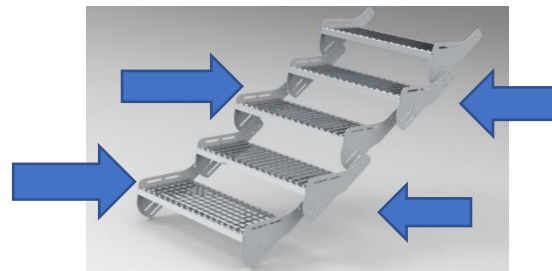
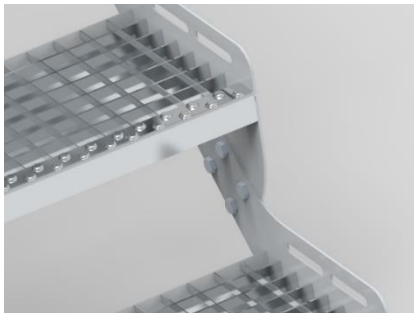
Az 5 fokos lépcsőszerkezet tömege korlátelemek nélkül ~60 kg.

A szerkezet összeállításához szükséges szerszámok:

- 2 db. 17-es villáskulcs
- 2 db. 19-es villáskulcs
- 1 db. kalapács
- 1 db. ütvefúrógép

Összeszerelés

1. Sorakoztassa a lépcsőfokokat egymás mellé a képen látható módon



2. Helyezze a csavarokat a kapcsolódási pontokba, a csavarfej lépcső belseje felől helyezkedik el.

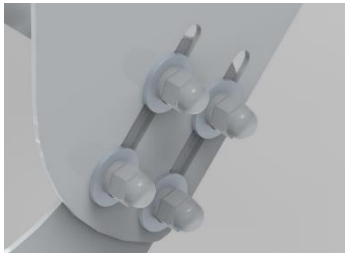
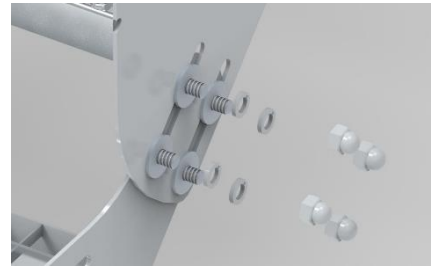


AKM METAL

3, Helyezze az alátéteket, rugósalátéteket és zárt anyákat a csavarokra a képen látható módon.

Ügyeljen a megfelelő sorrendre!

1. Alátét
2. Rugósalátét
3. Zárt anya



Figyelmeztetés!

Csak a csomagban található kötőelemeket használja!

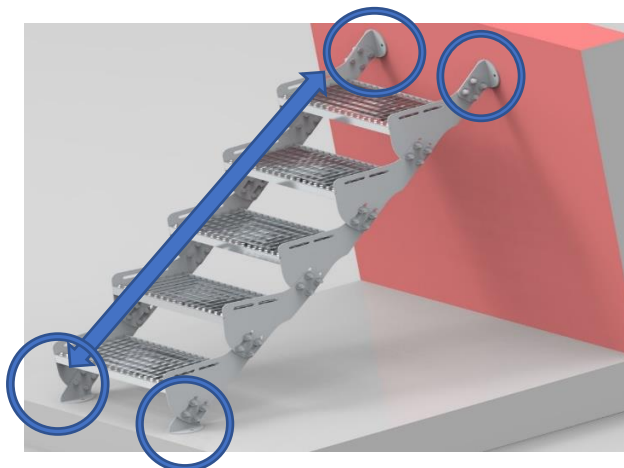
Kötőelemet kihagyni szigorúan tilos!

Ismételje meg a műveletet az összes csatlakozási pontnál, míg a lépcsőszerkezet el nem éri a kívánt magasságot

4, A lépcsőfokok összeállítása után szerelje fel a felső-és alsó rögzítő elemeket az ábrán látható módon.



5, Helyezze a lépcsőszerkezetet a telepítés helyére, és állítsa a kívánt magasságra.



Ezután rögzítse a körrel jelölt pontokat a padlóhoz és a falhoz.

Figyelem! Mindig a fal típusához legmegfelelőbb kötőelemet használjon!